

**ОЛИМПИАДА ШКОЛЬНИКОВ ЛЕНИНГРАДСКОЙ ОБЛАСТИ ПО
КРАЕВЕДЕНИЮ
МУНИЦИПАЛЬНЫЙ ЭТАП
2025 – 2026 УЧЕБНЫЙ ГОД
8 КЛАСС
КЛЮЧИ**

Максимальный балл за тестовую часть – 45.

Второй этап – защита исследовательских проектов.

Максимальный балл за защиту – 55.

Общее количество баллов – 100.

I ЭТАП

МАКСИМАЛЬНЫЙ БАЛЛ — 45

Задание 1. Какой из перечисленных объектов является самой высокой точкой Ленинградской области?

- А) Лемболовские высоты
- Б) Вепсовская возвышенность
- В) Ижорская возвышенность
- Г) Глинт (Балтийско-Ладожский уступ)

Ответ: Б

МАКСИМАЛЬНЫЙ БАЛЛ - 1.

Задание 2. Какое из этих озёр Ленинградской области является крупнейшим по площади в Европе?

- А) Онежское
- Б) Ладожское
- В) Вуокса
- Г) Отрадное

Ответ: Б

МАКСИМАЛЬНЫЙ БАЛЛ - 1.

Задание 3. Установите соответствие между названием особо охраняемых природных территорий и районом Ленинградской области, в пределах которого он расположен. Ответы занесите в таблицу.

Особо охраняемые природные территории

Район области

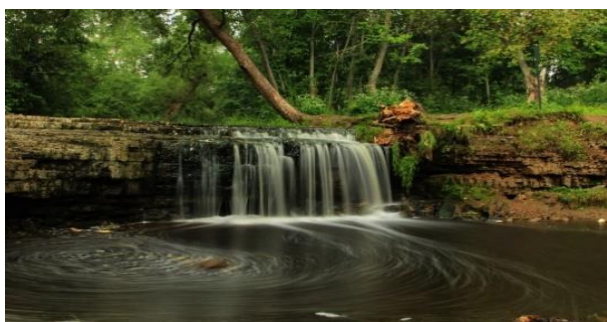
1. Тосненский район
2. Лодейнопольский район
3. Ломоносовский район



А. Нижне – Свирский заповедник



Б. Лебяжий заказник



В. Саблинский водопад

Ответ:

А	Б	В
2	3	1

За каждый правильный ответ 1 балл.

МАКСИМАЛЬНЫЙ БАЛЛ – 3.

Задание 4. Отгадайте загадки о животных, которые обитают в Ленинградской области.

4.1. Трав копытами касаясь,
Ходит по лесу красавец,
Ходит смело и легко,
Рога раскинув широко

Ответ: Лось

4.2. Вперевалку зверь идет
По малину и по мед.
Любит сладкое он очень.
А когда приходит осень,
Лезет в яму до весны,
Где он спит и видит сны.

Ответ: Медведь



4.3. Рыжая плутовка,
Хитрая и ловкая,
Хвост пушистый –
Красота!
Как зовут ее?

Ответ: Лиса

За каждый правильный ответ 1 балл

МАКСИМАЛЬНЫЙ БАЛЛ – 3.

Задание 5. Рассмотрите иллюстрации и ответь на вопросы.

	
<p>Флаг Ленинградской области</p>	<p>Герб Ленинградской области</p>

5.1. Что символизирует красный и синий цвет?

Ответ: красный цвет на флаге Ленинградской области символизирует смелость и энергию, а также славу и победу, синий цвет олицетворяет величие и красоту.

5.2. Что символизируют изображения на гербе?

Ответ: Серебряный якорь указывает на морские порты.

Крестообразно расположенные якорь и ключ напоминают Андреевский флаг, который является символом Российского флота.

За каждый правильный ответ – 2 балла

МАКСИМАЛЬНЫЙ БАЛЛ – 4.

Задание 6. Напишите название народов, населявших территорию Ленинградской области в древности.



6.1.Водь



6.2. Вепысы



6.3. Ижора

**За каждый правильный ответ - 2 балла.
МАКСИМАЛЬНЫЙ БАЛЛ – 6.**

Задание 7. Установите соответствие между рекой Ленинградской области и городом/крепостью, который на ней стоит. Ответы занесите в таблицу.

Река	Город/крепость
1. Волхов	А) Ивангород
2. Луга	Б) Кингисепп (Ямбург)
3. Нарва	В) Старая Ладога
4. Нева	Г) Шлиссельбург (Орешек)

Ответ

1	2	3	4
В	Б	А	Г

За каждый правильный ответ – 1 балл.

МАКСИМАЛЬНЫЙ БАЛЛ – 4.

Задание 8. Установите соответствие между исторической личностью и местом в Ленинградской области, с которым связана его деятельность. Ответы занесите в таблицу.

ИСТОРИЧЕСКАЯ ЛИЧНОСТЬ	МЕСТО / ОБЪЕКТ
1. Пётр I	А) Строительство дворца в Ораниенбауме.
2. Александр Меншиков	Б) Строительство дворца в Ропше
3. Екатерина II	В) Основание крепости Орешек

Ответ:

1	2	3
В	А	Б

За каждый правильный ответ – 1 балл.

МАКСИМАЛЬНЫЙ БАЛЛ – 3.

Задание 9. Рассмотрите иллюстрацию и ответьте на вопросы.



8.1. Какое событие изображено на иллюстрации?

Ответ: Осада и взятие шведской крепости Нотебург русскими войсками

8.2. В каком году произошло это событие?

Ответ: в 1702 году в ходе Северной войны

За каждый правильный ответ - 2 балла
МАКСИМАЛЬНЫЙ БАЛЛ – 4.

Задание 9. Переставьте буквы в данных словах так, чтобы получилось исходное слово.

9.1. АДЛГОА - Ладога

9. 2. РКПОЕТЬС - крепость

9.3. АДЬЯЛ - ладья

За каждый правильный ответ 1 балл

МАКСИМАЛЬНЫЙ БАЛЛ – 3.

Задание 10. В годы Великой Отечественной войны через это озеро и его южное побережье проходила «Дорога жизни», связывавшая блокадный Ленинград с «Большой землёй».

- А) Онежское озеро
- Б) Чудское озеро
- В) Ладожское озеро
- Г) Финский залив

Ответ: В

МАКСИМАЛЬНЫЙ БАЛЛ – 2.

Задание 11. Как назывался мемориальный комплекс, состав которого входили эти памятники? Напишите название этих памятников.



11.1.



11.2.



11.3

Ответ:

13.1.Памятник «Легендарная полуторка», д. Дусьево, Волховский район

13.2Мемориал «Катюша», д. Корнево, Всеволожский район, где находились зенитные части, прикрывавшие Дорогу жизни.

13.3 Мемориальный комплекс в Лужском районе Ленинградской области, посвящённый боевому братству партизан трех областей - Ленинградской, Новгородской и Псковской

За каждый правильный ответ 1 балл

МАКСИМАЛЬНЫЙ БАЛЛ – 3.

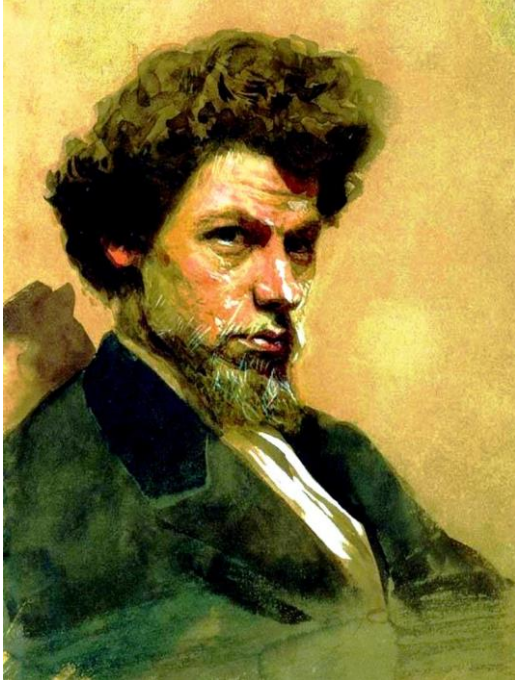
Задание 12. Какое оборонительное сражение 1941 г. в битве за Ленинград неофициально называют «малый Сталинград»?

а) Лужский оборонительный рубеж, б) Ораниенбаумский плацдарм, в) рубеж реки Великая, г) бои за Мгу, д) оборона г. Мшинск

Ответ: А

МАКСИМАЛЬНЫЙ БАЛЛ – 1.

Задание 13. К каким деятелям науки и культуры нашего края относятся эти строки? Напишите их имена в таблице под соответствующими цифрами (где вопросительный знак).

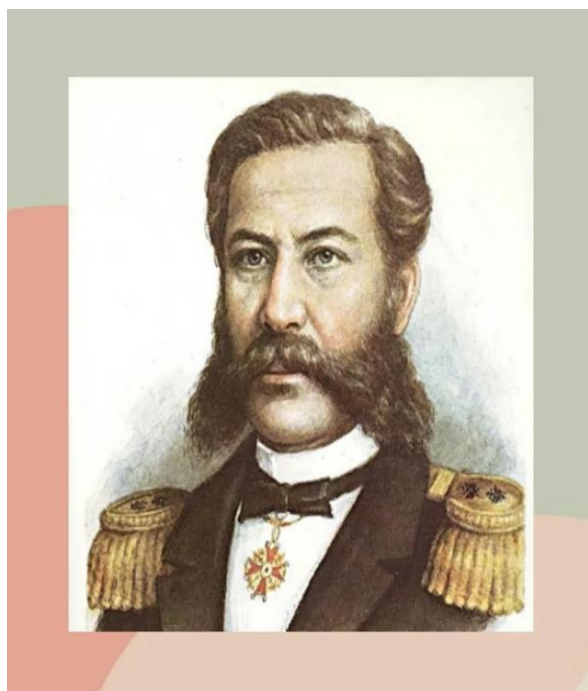


12. 1

12.2



12. 3



12. 4

<p>В своем стихотворении К.Н. Батюшков «Послание к А.И. Тургеневу» писал:</p> <p>«Есть дача за Невой Вёрст двадцать от столицы... Есть дача или мыза, Приют для добрых душ, Где добрая Элиза И с ней почтенный муж, С открытою душою</p>	<p>Великий деятель русской поэзии и культуры XVIII века, ученый и поэт, о котором А.С. Пушкин сказал: «Он создал первый университет; он лучше сказать, был первым нашим университетом».</p>	<p>На нашей земле в 1882 году состоялось испытание первого в России летательного аппарата. Он приводился в движение двумя паровыми машинами, которые вращала 3 воздушных винта. А известный</p>	<p>По выражению И.Е. Репина, его картины писались всей деревней. О работе его знали, работой его интересовались все крестьяне вокруг. В создании картины они принимали как бы непосредственное участие.</p>
--	---	---	---

И с лаской на устах, За трапезой простою На бархатных лугах Без бального наряда, В свой маленький приют Друзей из Петрограда На праздник сельский ждут». Кому принадлежала эта усадьба?		летчик гатчинской летней школы первым в истории авиации сделал в 1913 году фигуру высшего пилотажа - "мертвую петлю".	
12.3 Алексей Николаевич Оленин	12.1 Михаил Васильевич Ломоносов	12.4 Александр Федорович Можайский	12.2 Василий Максимович Максимов

За каждый правильный ответ 1 балл.

МАКСИМАЛЬНЫЙ БАЛЛ – 4.

Задание 14. Уникальное сооружение, построенное для рыцарей Мальтийского ордена, находится в Ленинградской области. Укажите номер иллюстрации.



11.1.

11.2.

11.3.



Ответ: 11.3

МАКСИМАЛЬНЫЙ БАЛЛ – 3.

II этап – презентация (55 баллов)

Критерии оценивания презентации:

- Оформление презентации (15 баллов).
- Представление на процедуре защиты (как ученик держится, как отвечает на вопросы) (15 баллов).
- Полнота изложения материала (формулировка темы, целей и задач проекта; актуальность темы; научная новизна темы; последовательность составления плана; достоверность предоставленного краеведческого материала; наличие выводов в работе; чёткость и обоснованность) (15 баллов).
- Речь (10 баллов).